

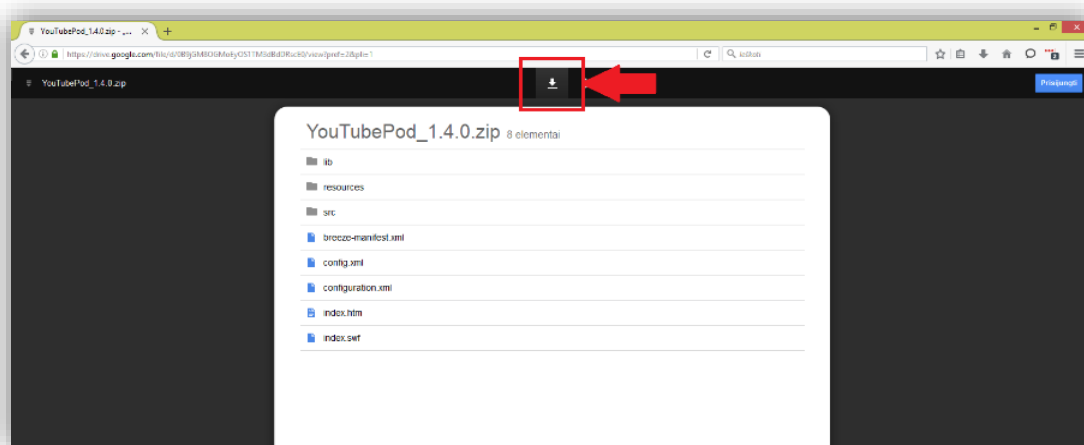


## **ADOBE CONNECT PLĒTINIŲ DIEGIMAS**

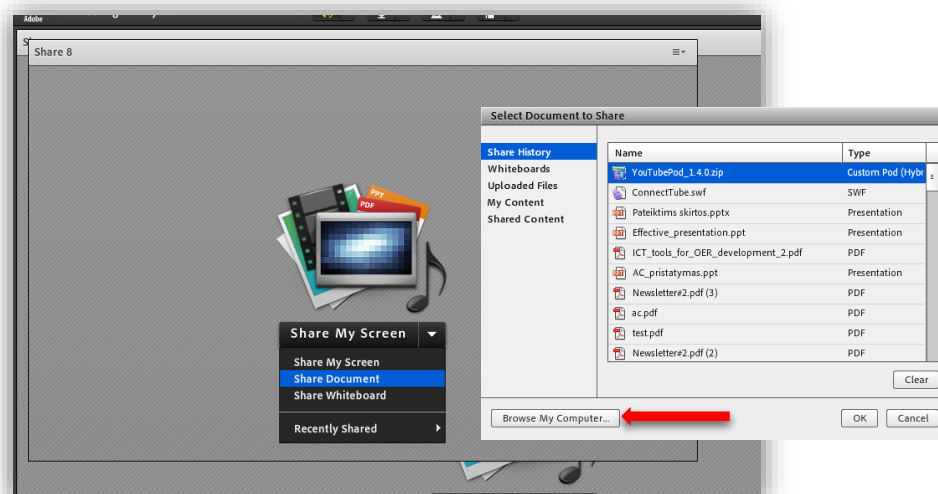
Adobe Connect sistemoje galima lengvai ir greitai keisti langų (angl. *Pods*) padėtį, dydį, jų skaičių ir t.t. Langams galima įrašyti ir papildomus plėtinius, kurie praturtins naudojimosi Adobe Connect patirtį. Plėtinio diegimas yra visiškai nesudėtingas procesas:

YouTube plėtinys (leidžia transliuoti YouTube vaizdo įrašus kambariuose):

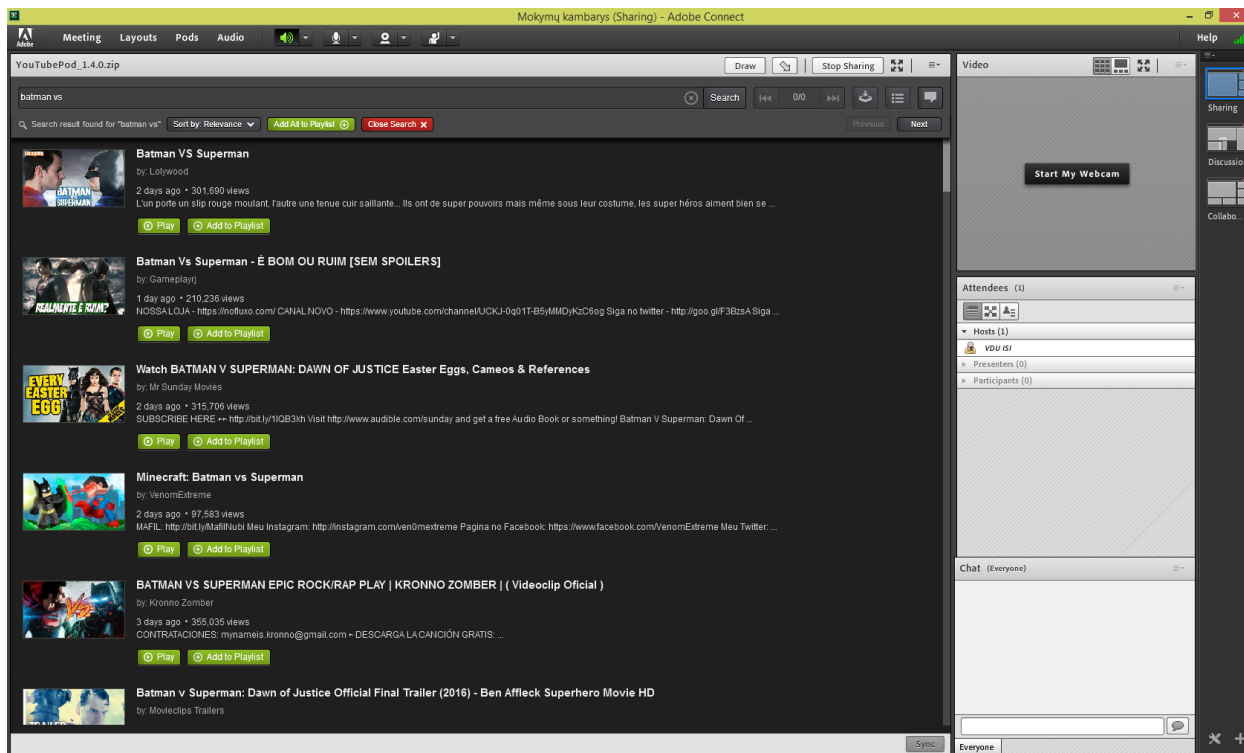
1. Nuėję [šiuo adresu](#), atsisiųsite suarchyvuotą *YouTube* plėtinį.



2. Einame į Adobe Connect kambarį, kuriame norime naudoti specialiai pritaikytą langą YouTube filmukams rodyti.
3. Pridedame naują langą, kurį naudosime plėtinio diegimui.  
*Pods* → *Share* → *Add New Share*.
4. Toliau žingsniai dar paprastesni ir visiškai imituoja pateiktųjų ar dokumentų įkėlimą rodymui. Jums reikia spausti *Share Document*, *Browse My Computer* ir pasirinkti parsisiųstą suarchyvuotą plėtinį.



5. Gautas rezultatas – įdiegtas ir paruoštas naudoti plėtinys. Tokie pat žingsniai galioja ir kitų plėtinių diegimui. Tokius langus, kaip ir kitus, galite valdyti savo nuožiūra.



PASTABA: Darant įrašą, šiuo plėtiniu demonstruojami vaizdai jame nebus matomi. Tai yra trečiųjų šalių sukurtas plėtinys ir sistemos nesuderinamumas.

Taip pat rekomenduojame pabandyti ir kitus plėtinius:

LoungePod – leidžia pranešėjui ar kambario šeiminkui įjungti likusio iki seminaro pradžios laiko likutį, fone grojant norimai muzikai.

<https://drive.google.com/file/d/0B8nTzkM-zFAWLv9fdEIDTnFnSnM/view?usp=sharing>

